



**Hinwilerhuus Valbella**  
www.hinwilerhaus.ch

## Allgemeine Informationen

Kontaktadresse: Verwaltung Hinwilerhuus  
Ruth Kohler  
Binzhaldenstrasse 3  
8636 Wald

Telefon: 055 246 13 63  
Fax: 055 246 29 05  
E-Mail: [verwaltung@hinwilerhaus.ch](mailto:verwaltung@hinwilerhaus.ch)  
Internet: [www.hinwilerhaus.ch](http://www.hinwilerhaus.ch)

Heimadresse: Hinwilerhuus Valbella  
7077 Valbella GR  
Telefon Haupthaus: 081 384 10 98

Hauswart: Vreni und Roland Moser  
Haus Bächli  
7077 Valbella GR  
Telefon: 081 384 42 38  
Natel: 079 643 13 13

Ärzte Valbella: Dr. med. A. Bergamin, Tel.: 081 384 20 22  
Lenzerheide: Dr. med. D. Capitani, Tel.: 081 384 12 30  
Dr. med. M. Fierz, Tel.: 081 384 27 77

Tourismusverein Lenzerheide/Valbella:  
Lenzerheide: Telefon: 081 385 11 20  
E-Mail: [info@lenzerheide.ch](mailto:info@lenzerheide.ch)

9. Juni 2005

- 1 -

## Tarife

gültig ab 1. Januar 2010



	Sommer	Winter
<b>Grundpauschale:</b> Gesamte Infrastruktur (Haupthaus), inklusive Heizung, Elektrizität, Küchen- und Bettwäsche, Reinigungsmaterial und Schneeräumung.		
<b>Haupthaus pro Nacht</b>	Fr. 90.–	Fr. 200.–
<b>Gruppenhäuser pro Nacht</b>	Fr. 28.–	Fr. 80.–
Zuschlag pro Logiernacht und Person	Fr. 12.–	Fr. 18.–
Zuschlag für Kurzaufenthalte (bis zu 2 Logiernächten) pro Person	Fr. 9.–	Fr. 10.–
Breitband-Internetanschluss Haupthaus: ohne Zusatzkosten <b>+ 3,6% MWST</b>		
Reinigung durch Hauswartung (fakultativ) Haupthaus: Nebenhäuser:	Fr. 345.–	Fr. 92.–
<b>+ 7,6% MWST</b>		
Achtung: vom 1. Juni bis zum 31. Oktober sind die Gruppen- häuser an Wochenenden (Fr, Sa, So) für pauschal 320 Franken zu haben. Inbegriffen sind 2 Übernachtungen mit maximal 16 Personen.		
• Kinder im Vorschulalter erhalten 50% Ermässigung • Kleinkinder im Zimmer der Eltern sind gratis • Die Schulen der Trägergemeinden des Bezirks Hinwil erhalten 15% Rabatt		

-2- Steg, 25. Januar 2010 – Stiftung Hinwilerhuus Valbella

## Allgemeine Bedingungen zum Mietvertrag

- **Selbstverpflegung**

Die Häuser sind mit gut eingerichteten Küchen inkl. sämtlichen Inventar ausgerüstet. Für das Küchenpersonal sowie auch für die Nahrungsmittel muss selbst gesorgt werden.

- **Bettzeug**

Die Betten sind mit Kopfkissen, Fixleintüchern und Woldecken ausgerüstet. Die Schlafsäcke sind für jeden Teilnehmer selbst mitzubringen. Die Leiterzimmer hingegen sind komplett mit Decken und Anzügen ausgerüstet.

- **Bezug und Abgabe der Häuser**

Die gemieteten Häuser können am ersten Tag ab 14.00 Uhr bezogen werden und sind am letzten Tag bis 11.00 Uhr sauber gereinigt abzugeben.

Es besteht die Möglichkeit die Reinigung gegen Entgelt der Hauswartung zu übertragen. Dies muss aber beim Abschluss des Mietvertrages festgelegt werden. In diesem Fall hat die Abgabe des geräumten Hauses spätestens um 10.00 Uhr zu erfolgen.

- **Beschädigungen**

Beschädigte Gegenstände und Einrichtungen werden dem Mieter zu den Selbstkosten verrechnet.

- **Telefon Festnetz**

Der Telefonapparat im Haupthaus ist mit einem integrierten Gebührenzähler ausgerüstet. Der Stand wird jeweils zu Beginn und am Ende der Vermietung von der Hauswartung abgelesen. Die Differenz wird dem Mieter netto verrechnet. Für die Begleichung der in dieser Zeit entstandenen Gesprächskosten ist alleinig der Mieter zuständig, auch wenn diese ohne sein Wissen getätigt wurden.

## Allgemeine Bedingungen zum Mietvertrag (Fortsetzung)



- **Internetanschluss Haupthaus**

Im Haupthaus ist ein Breitbandanschluss installiert. Dieser kann über «Wireless Lan» oder per Kabel mittels «Ethernet» benützt werden. Der Gebrauch der Funkverbindung ist mit 40 m Reichweite nur im Bereich des Haupthauses möglich. Die Benützung des Anschlusses ist kostenlos.

- **Kurtaxen**

Die Kurtaxen werden zusätzlich zu den Mietpreisen in Rechnung gestellt.

- **Vertragsauflösung**

Bei Vertragsauflösung durch den Mieter wird ein Teil der ausfallenden Erträge als Annulierungskosten in Rechnung gestellt. Sollte es möglich sein, das betroffenen Objekt trotzdem zu vermieten, werden die Annulierungskosten entweder reduziert oder ganz gestrichen.

Als Basis für die Berechnung der Annulierungskosten gelten im Haupthaus 20 und in den Nebenhäusern 10 belegte Plätze.

- **Annulierungskosten**

>6 Monate vor Mietbeginn 0%  
6 Monate vor Mietbeginn 10 %  
5 Monate vor Mietbeginn 20 %  
4 Monate vor Mietbeginn 40 %  
3 Monate vor Mietbeginn 60 %  
<3 Monate vor Mietbeginn 100%



## Ausstattung des Haupthauses

### Räume:

Speisesaal, Aufenthaltsraum mit Cheminée, Spielhalle, 6 Viererzimmer (Kajütenbetten), 1 Zweierzimmer, grosse moderne Küche zum Selberkochen (Baujahr 2004), 1 Büro, Wasch- und Duschräume.

**Ausstattung der Küche im Haupthaus** (Ausführung Chromstahl): Kombisteamer, Kippkessel, Kippbratpfanne (Kippbräter), Hotelabwaschmaschine, Glaskeramikherd, Wärmeschrank, Gefriertruhe, grosse Kühlschränke, Friteuse, Kenwood Küchenmaschine, Fleisch- und Brotschneidemaschine, 2 Servierwagen, 2 Filterkaffeemaschinen gross, Espressoautomat.

**Ausstattung des Wohn-, Arbeits- und Spielbereichs im Haupthaus:** Tischtennis, Tischfussball, Klavier, DVD- und Videogerät, Fernsehgerät, HiFi-Audioanlage, White Board, Hellraumprojektor, Leinwand, Flipchart, Internetanschluss (analog), öffentliches Telefon.

## Ausstattungen der Gruppenhäuser

### Räume:

Gemeinschaftsraum mit Küchenecke, 1 Zweierzimmer mit fließendem Wasser, 1 Sechser- und 1 Achterzimmer (Kajütenbetten), WC und Dusche.

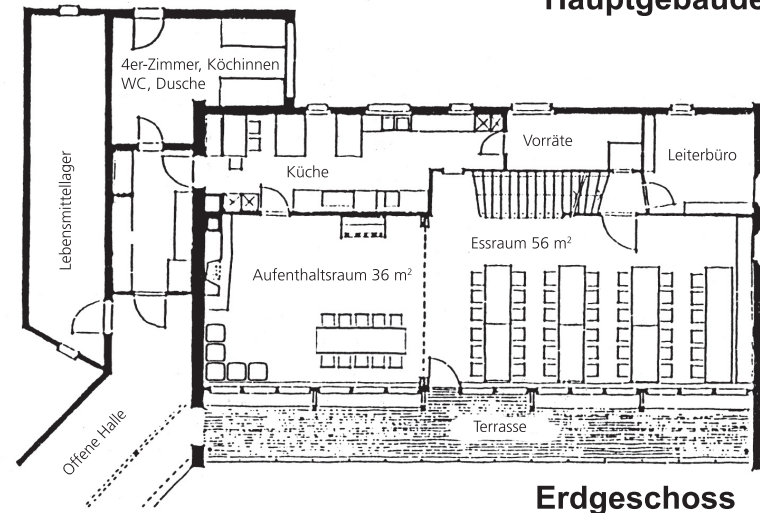
### Ausstattung der Küchen:

Elektrischer Kochherd mit Backofen und Abzug, Kühlschrank, Stabmixer, Filterkaffeemaschine, 2 Fondue-Rechauds mit 2 Fondue-Pfannen (Caquelons).

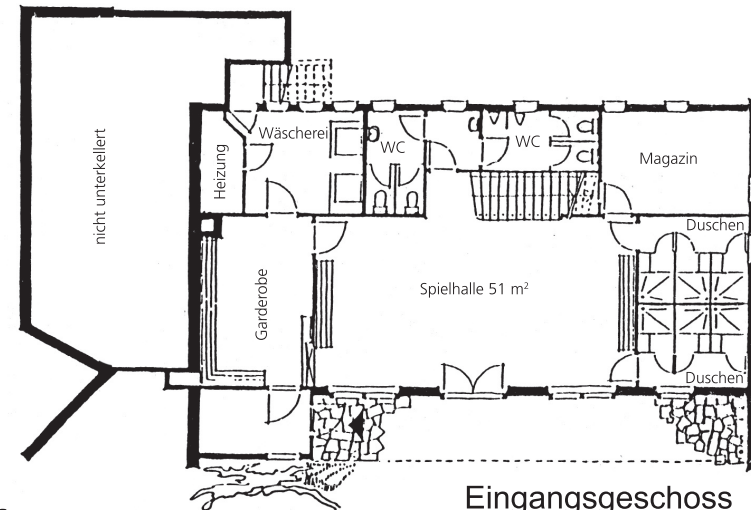


## Grundrisse

### Hauptgebäude

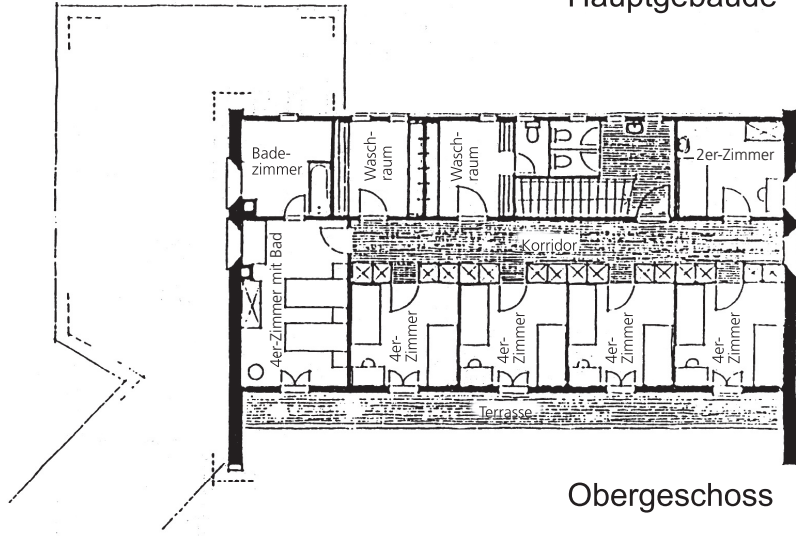


### Erdgeschoss

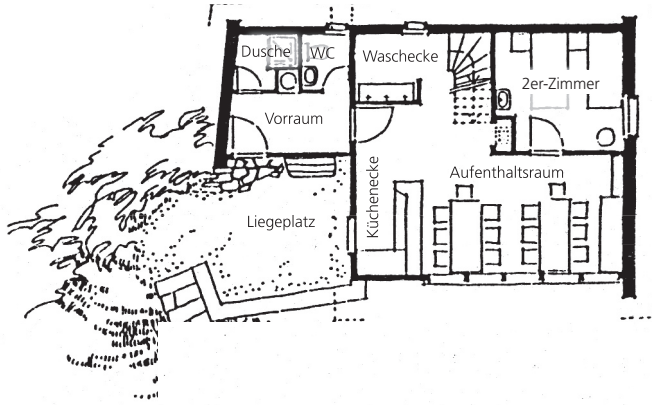


# Grundrisse

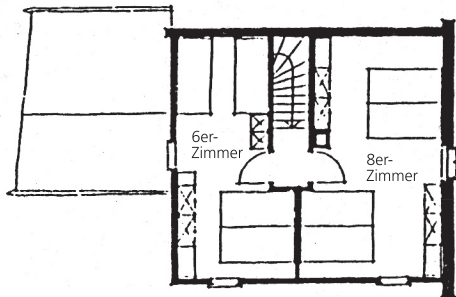
Hauptgebäude



Gruppenhäuser



Erdgeschoss



Obergeschoss